

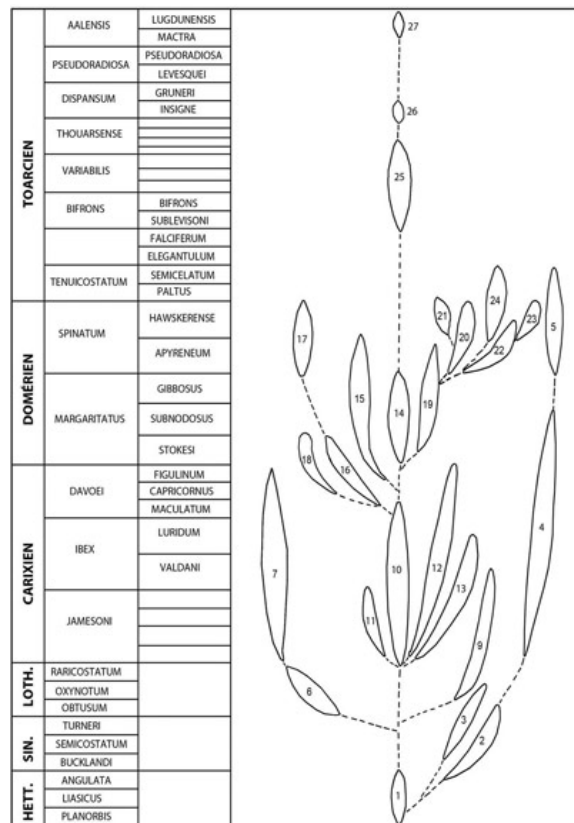
LES BRACHIOPODES JURASSIQUES (TEREBRATELLIDINA)

PRINCIPAUX GENRES ET LEUR EVOLUTION LES ESPÈCES, EXTENSIONS VERTICALES ET RÉPARTITIONS GÉOGRAPHIQUES

par

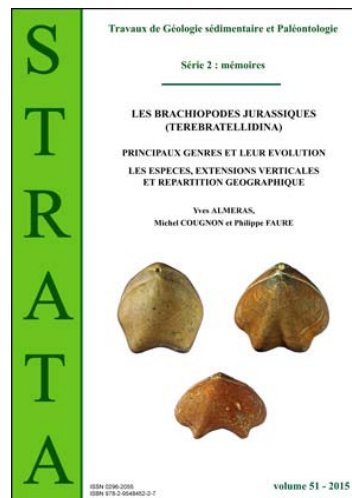
Yves ALMÉRAS, Michel COUGNON et Philippe FAURÉ

Succédant à l'étude des Spiriferida et des Rhynchonellida (Almérés & Cougnon, 2013, Doc. Labo. Géol. Lyon, n° 170) et à celle des Terebratulidina (Almérés *et al.*, 2014, Strata n° 49), ce troisième mémoire synthétise nos connaissances sur les Terebratellidina du Jurassique inférieur et moyen collectés sur les Plates-formes nord-ouest européennes ainsi que sur les Marges nord et sud de la Téthys occidentale.



Appliquant la même démarche que dans les deux ouvrages précités, et par rapport aux Traités américains de Paléontologie (R.C. Moore, 1965 ; R.L. Kaesler, 2000 et 2006), notre travail donne une description plus complète des genres en se basant non seulement sur leur espèce-type, mais aussi sur les diverses espèces étudiées rapportées à chaque genre, en précisant leurs extensions verticales et leurs répartitions géographiques. Ainsi, les genres sont conçus plus largement, la **notion de genre** impliquant alors un itinéraire évolutif et non une simple acception typologique basée sur l'espèce-type (comme dans les Traités américains). 26 genres de Terebratellidina (sous-ordre des Terebratulidina) sont ainsi traités avec l'analyse morphologique de leurs 129 espèces.

Les espèces, le plus souvent représentées par de nombreux spécimens bien repérés stratigraphiquement sur les échelles-standard d'ammonites, sont étudiées et décrites suivant la **dynamique des populations**. Chaque espèce correspond à un ensemble de populations présentant chacune des variabilités diverses et plus ou moins importantes en fonction de l'histoire géologique et de l'évolution tectono-sédimentaire induisant les paléoenvironnements plus ou moins favorables aux Brachiopodes. La plupart des Brachiopodes caractérisent des faciès peu profonds de plates-formes externes. Les biotopes favorables y sont définis par



STRATA, 2015, vol 51

Ouvrage de 111 p, 5 figures,

9 planches photographiques

ISBN : 978-2-9548452-2-7

BULLETIN DE PRE-COMMANDE

Ouvrage en souscription jusqu'au 15 Janvier 2015,
au prix de **20 euros**, frais de port inclus.

Parution prévue le 31 Janvier

Après cette date, l'ouvrage sera disponible sur le catalogue de STRATA
au tarif de 24 € + 3 € frais de port

<http://strata.fr>

Nom et Prénom :

Organisme :

Adresse :

Code postal : Ville :

Email :

Je pré-commande exemplaire(s) au tarif unitaire de **20 €**

TOTAL : euros

Chèque à l'ordre de **STRATA** à joindre au bon de
pré-commande à adresser à :

STRATA,
47, rue Théron Périé, BP 30205
81104 CASTRES Cedex, France

Date et Signature

OFFRE SPECIALE BRACHIOPODES DU JURASSIQUE EUROPEEN

voir au verso

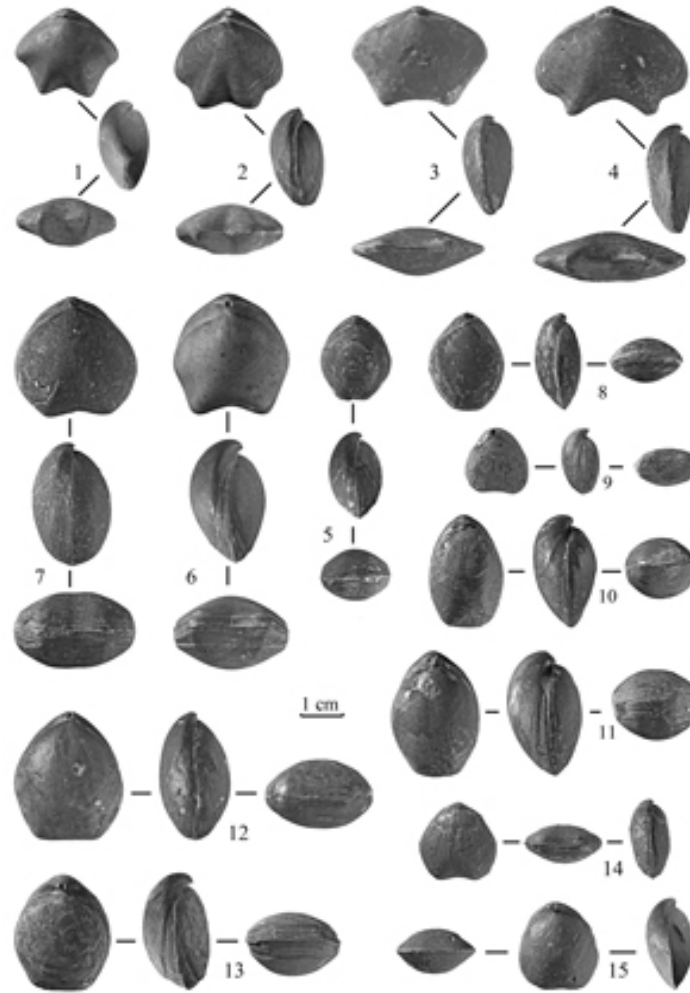
Pour tout règlement par virement.
Nous joindre sur contact@strata.fr Une facture vous sera retournée.

l'épaisseur de la tranche d'eau, par la nature du substrat de fixation ainsi que par l'hydrodynamisme. Ce dernier facteur conditionne fortement l'installation et le développement des organismes benthiques filtreurs suspensivores que sont les Brachiopodes, en entretenant l'oxygénation des eaux et en facilitant le renouvellement des apports trophiques.

Les **synonymies** (précédant la description des genres et des espèces) donnent les références bibliographiques essentielles permettant de retrouver la quasi-totalité des synonymies admises par les auteurs. En même temps que les caractères internes (non décrits, ni figurés, les attributions génériques de la plupart des espèces étant maintenant bien établies), le lecteur pourra ainsi avoir connaissance des descriptions morphologiques et figurations exhaustives des diverses espèces.

Le **matériel utilisé dans ce mémoire** est très abondant (9300 spécimens dont les 139 représentés sur 9 planches et non encore figurés) correspond aux collectes effectuées par nous-même ou lors de missions communes avec nos collaborateurs français ou étrangers ou encore par ces derniers lors de leurs propres recherches. Il est ici complété par nos collectes non encore utilisées et par les faunes du Centre commun des Collections de Géologie de l'Université Claude-Bernard, Lyon 1, comportant en particulier les topotypes de diverses espèces ainsi que des moulages de types et figurés aujourd'hui perdus ou conservés dans d'autres universités et musées. C'est cette dernière origine des matériaux qui nous a conduit à décrire et à figurer quelques genres et/ou espèces du Jurassique supérieur.

Nos études paléontologiques nous permettent d'établir des **zonations du Jurassique inférieur et moyen par les Brachiopodes dans les bioprovinces nord-ouest européenne, nord et sud-téthysiennes ainsi que dans la bioprovince arabique**. Ces zonation de Brachiopodes sont corrélées avec les chronostratigraphies basées sur les ammonites. Elles comprennent des **zones d'extension** nommées par une ou deux espèces-indexe et caractérisées par une association faunique et des **zones d'intervalle ou zones d'absence** durant lesquelles les faciès et les paléoenvironnements étaient défavorables aux Brachiopodes. Les différences entre ces zonation de Brachiopodes dans les diverses bioprovinces sont essentiellement dues à l'évolution différente des paléoenvironnements (Fig. 4). Les corrélations entre ces diverses zonation de Brachiopodes sont schématisées sur la Fig. 5.



OFFRE SPECIALE. BRACHIOPODES DU JURASSIQUE

Des mêmes auteurs. Numéros disponibles

Les Brachiopodes jurassiques (Terebratulidina). Principaux genres et leur évolution. Les espèces, extensions verticales et répartitions géographiques.

par ALMERAS Y., COUGNON M. et FAURE Ph. *STRATA*, 2014, vol. 49, 199 p. 19 pl.

Au tarif spécial de **28 €**, à ajouter à ma précommande

Brachiopodes du Lias et de l'Aalénien du Quercy (France). Paléontologie, biostratigraphie, paléobiographie et paléoenvironnements.

par ALMERAS Y. et FAURE Ph., *STRATA*, 2013, vol. 47, 105 p., 26 fig., 22 tabl., 9 pl.

Au tarif spécial de **18 €**, à ajouter à ma pré-commande

Brachiopodes liasiques des Pyrénées. Paléontologie, biostratigraphie, paléobiographie et paléoenvironnement,

par ALMERAS Y. et FAURE Ph., *STRATA*, 2000, vol. 36, 394 p., 55 text-fig., 70 tabl., 56 fig. h.t., 23 pl.

Plus que quelques numéros disponibles,

au tarif de **30 €**, à ajouter à ma pré-commande

J'ajoute € à ma pré-commande de **20 €** (port compris)

TOTAL : €

STRATA (<http://strata.fr>) est une revue non périodique pour les Sciences de la Vie et de la Terre

Y sont publiés des travaux couvrant un vaste domaine :

- chronologique (ensemble du Phanérozoïque)
- géographique (Europe, Afrique, Amérique du Sud)
- thématique (sédimentologie, biostratigraphie, stratigraphie séquentielle, paléontologie des vertébrés et des invertébrés, micropaléontologie, paléoécologie)

Deux séries :

Série 1 : Communications — ISSN 0761-2443. Résumés de congrès nationaux et internationaux, livrets-guides d'excursions,...

Série 2 : Mémoires — ISSN 0296-2055. Thèses, monographies régionales,...

De nombreux volumes sont encore disponibles sur

<http://strata.fr/publications.html>.

Nous contacter à l'adresse contact@strata.fr

STRATA, rénové en 2012, vous invite à soumettre vos manuscrits.

Les **consignes aux auteurs** peuvent être visualisées ou téléchargées en activant le lien suivant : <http://strata.fr/aux-auteurs.html>

Toute correspondance doit être adressée à STRATA

E-mail : contact@strata.fr